

UCHWAŁA NR XLVI/322/2023
RADY GMINY MIKOŁAJKI POMORSKIE

z dnia 26 kwietnia 2023 r.

**w sprawie przystąpienia do sporządzania zmiany studium uwarunkowań i kierunków zagospodarowania
przestrzennego gminy Mikołajki Pomorskie dla obszarów obejmujących fragmenty obrębów
geodezyjnych Stążki, Perklice i Krasna Łąka**

Na podstawie art. 18 ust. 2 pkt. 5 ustawy z dnia 8 marca 1990 r. o samorządzie gminnym (t.j. Dz. U. z 2023 r. poz. 40, ze zm.) oraz art. 9 ust. 1 w związku z art. 27 ustawy z dnia 27 marca 2003 r. o planowaniu i zagospodarowaniu przestrzennym (t.j. Dz. U. z 2022 r. poz. 503 ze zm.), **Rada Gminy Mikołajki Pomorskie uchwala, co następuje:**

§ 1. 1. Przystępuje się do sporządzenia zmiany Studium uwarunkowań i kierunków zagospodarowania przestrzennego Gminy Mikołajki Pomorskie zatwierdzonego Uchwałą Nr XXXVI/248/2014 Rady Gminy Mikołajki Pomorskie z dnia 6 marca 2014 r. dla obszarów obejmujących fragmenty obrębów geodezyjnych Stążki, Perklice, Krasna Łąka i Mikołajki Pomorskie.

2. Obszar objęty zmianą studium obejmuje 6 rozłącznych fragmentów gminy; granice opracowania zmiany studium przedstawiają załączniki graficzne nr 1 - 3 do niniejszej Uchwały.

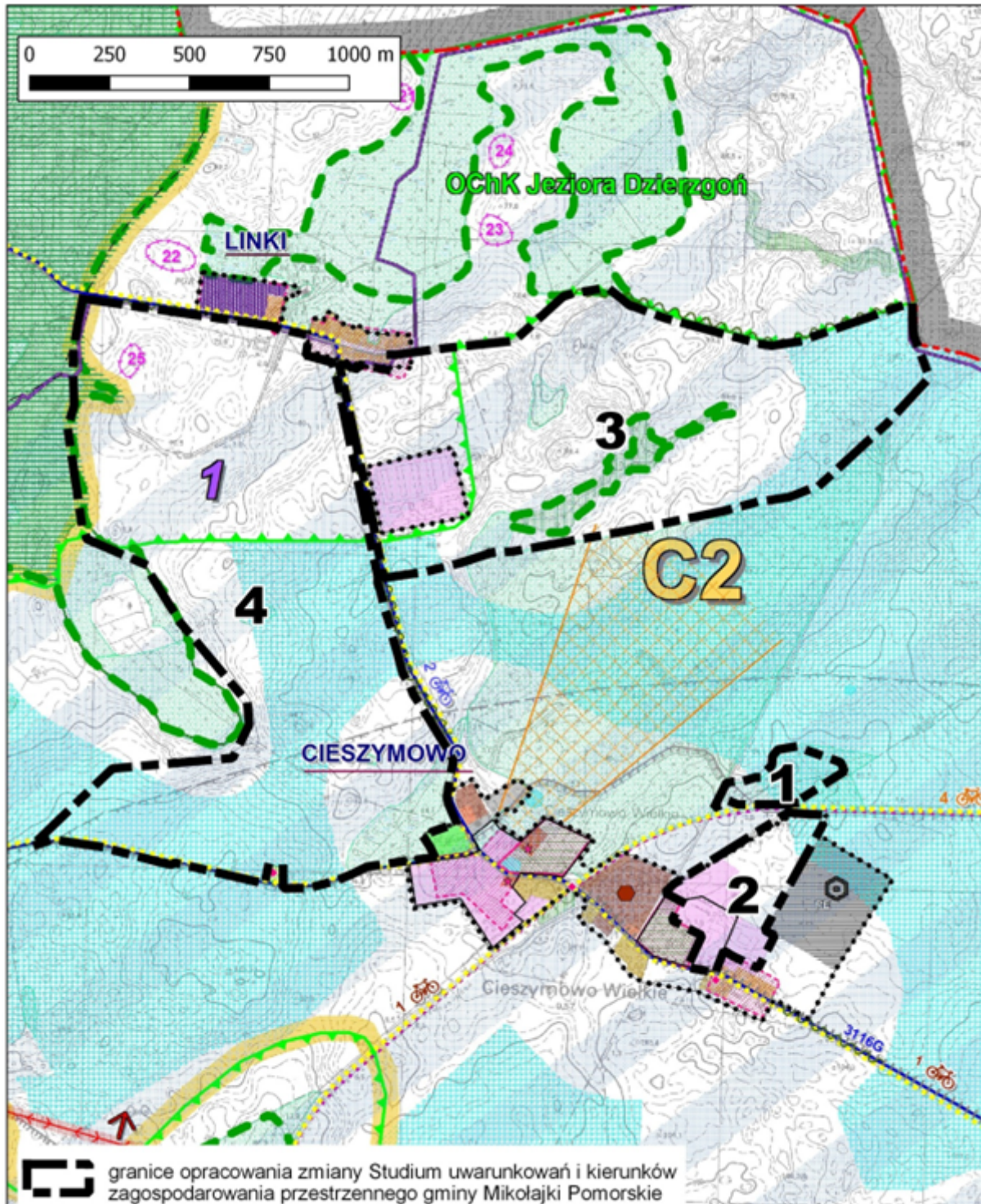
§ 2. Wykonanie Uchwały powierza się Wójtowi Gminy Mikołajki Pomorskie.

§ 3. Uchwała wchodzi w życie z dniem podjęcia.

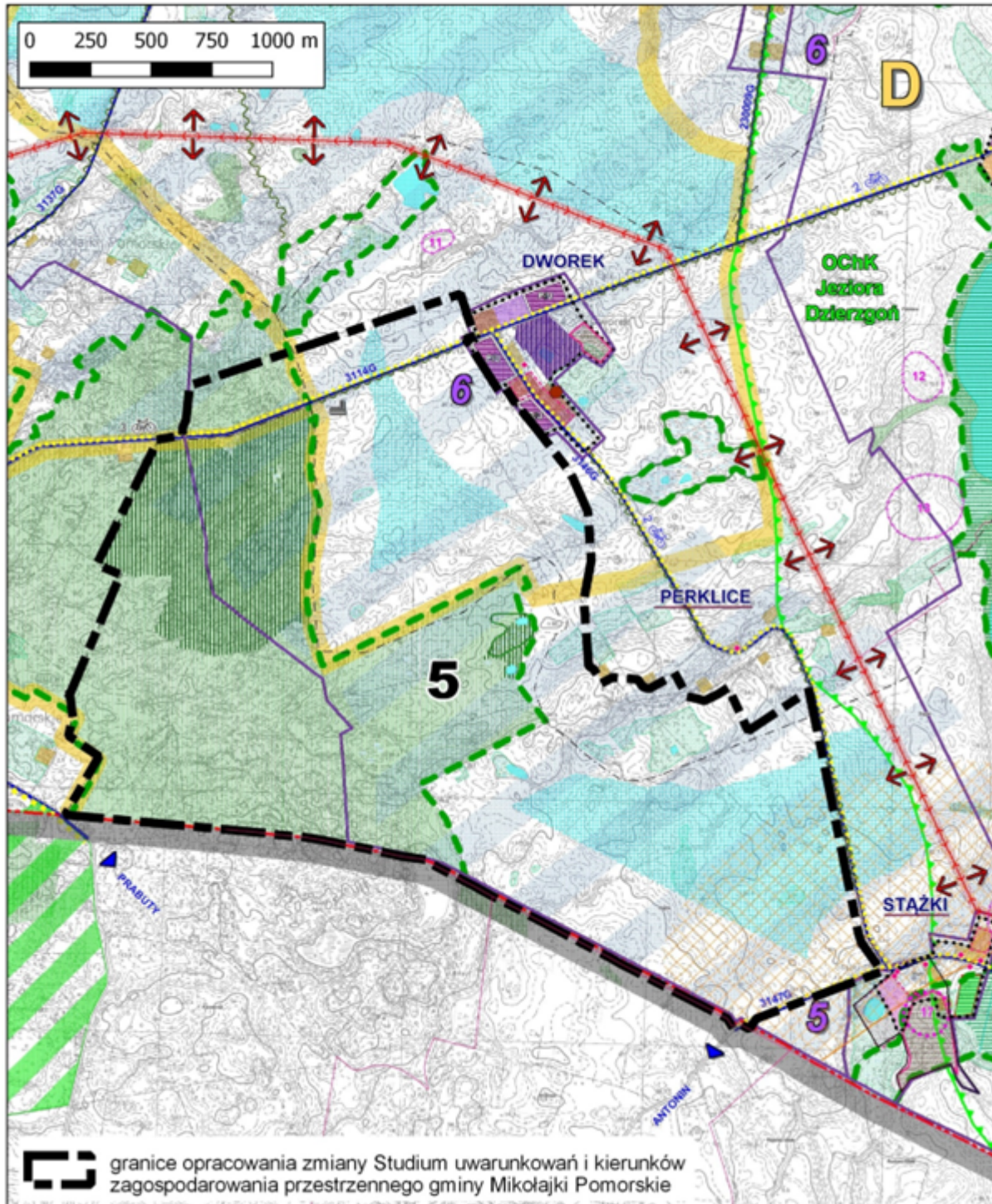
Przewodniczący Rady Gminy

Elżbieta Zamojska

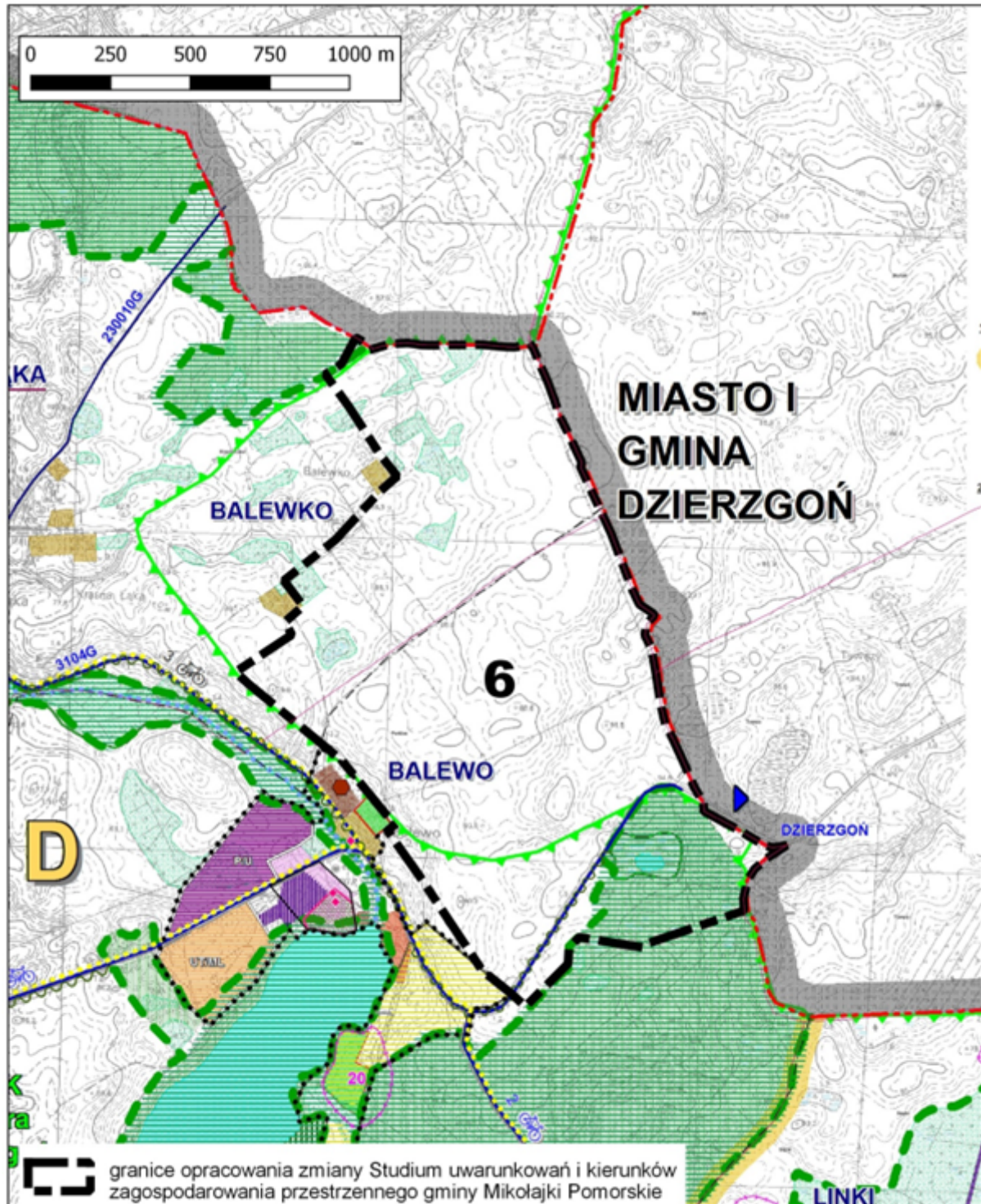
Załącznik Nr 1 do uchwały Nr XLVI/322/2023
Rady Gminy Mikołajki Pomorskie
z dnia 26 kwietnia 2023 r.



Załącznik Nr 2 do uchwały Nr XLVI/322/2023
Rady Gminy Mikołajki Pomorskie
z dnia 26 kwietnia 2023 r.



Załącznik Nr 3 do uchwały Nr XLVI/322/2023
Rady Gminy Mikołajki Pomorskie
z dnia 26 kwietnia 2023 r.



Uzasadnienie

Obecnie dla obszaru gminy obowiązuje Studium uwarunkowań i kierunków zagospodarowania przestrzennego Gminy Mikołajki Pomorskie zatwierdzone Uchwałą nr XXXVI/248/2014 Rady Gminy Mikołajki pomorskie z dnia 6 marca 2014 r.

Zgodnie z art. 3 ust. 1 ustawy o planowaniu i zagospodarowaniu przestrzennym „kształtowanie i prowadzenie polityki przestrzennej na terenie gminy, w tym uchwalanie studium uwarunkowań i kierunków zagospodarowania przestrzennego gminy oraz miejscowych planów zagospodarowania przestrzennego, z wyjątkiem morskich wód wewnętrznych, morza terytorialnego i wyłącznej strefy ekonomicznej oraz terenów zamkniętych, należy do zadań własnych gminy”.

Uchwałą podejmuje się na obszarze obejmującym fragmenty obrębów geodezyjnych Stążki, Perklice, Krasna Łąka i Mikołajki Pomorskie. Zgodnie z granicami nakreślonymi na załącznikach graficznych nr 1-3 do niniejszej Uchwały zmiana Studium dotyczy 6 rozłącznych obszarów oznaczonych numerami 1-6 w kolorze czarnym. Łącznie obszary objęte zmianą Studium obejmują powierzchnię ok. 977 ha i stanowią aktualnie grunty w użytkowaniu rolniczym i leśnym, w tym częściowo tereny rolne zabudowane, na których nie występuje funkcja mieszkalna (tereny istniejącego przedsiębiorstwa rolnego w miejscowości Cieszymowo Wielkie w obr. Stążki - w granicach obszaru nr 2) .

Zmianę Studium sporządza się w celu zmiany kierunków w przeznaczeniu terenów, tj. dopuszczenia możliwości realizacji przedsięwzięć z zakresu produkcji energii z odnawialnych źródeł, tzw. OZE. W granicach opracowania wskazane zostaną obszary, na których mogą zostać rozmieszczone urządzenia wytwarzające energię z odnawialnych źródeł energii, w tym w szczególności dla potrzeb lokalizacji elektrowni wiatrowych i urządzeń fotowoltaicznych wraz z niezbędnymi inwestycjami towarzyszącymi, infrastrukturą techniczną, komunikacją, a także niezbędnymi terenami dla zabezpieczenia prawidłowego funkcjonowania obiektów wytwarzających energię z odnawialnych źródeł energii; przy jednoczesnym zapewnieniu właściwej ochrony wartości środowiska przyrodniczego, dziedzictwa kulturowego i krajobrazu, a także odpowiedniej jakości życia mieszkańców. Zgodnie z aktualnie obowiązującymi przepisami ustawy z dnia 27 marca 2003 r. o planowaniu i zagospodarowaniu przestrzennym - Art. 10, ust. 2a *„Jeżeli na obszarze gminy przewiduje się wyznaczenie obszarów, na których rozmieszczone będą urządzenia wytwarzające energię z odnawialnych źródeł energii o mocy zainstalowanej większej niż 500 kW, w studium ustala się ich rozmieszczenie (...)”*. Ponadto w związku z nowymi regulacjami prawnymi ustawy o inwestycjach w zakresie elektrowni wiatrowych (zmiana ustawy z dnia 9 marca 2023 r., opublikowana w Dz.U. z 2023 r. poz. 553) istotnie zmieniły się uwarunkowania lokalizacji inwestycji z zakresu elektrowni wiatrowych, stąd konieczność korekty zasięgu, wyznaczonych już wcześniej w dokumencie studium obszarów możliwej lokalizacji elektrowni wiatrowych i ich stref ochronnych, a także wyznaczenia nowych stref dla potrzeb realizacji planowanych przedsięwzięć w energetyce wiatrowej.

Zapisy obowiązującego Studium uwarunkowań i kierunków zagospodarowania przestrzennego gminy Mikołajki Pomorskie nie dają możliwości realizacji wnioskowanych funkcji inwestycyjnych na obszarach objętych zmianą dokumentu Studium. W związku z powyższym, uwzględniając złożone wnioski potencjalnych inwestorów przedsięwzięć OZE, w określonych granicach zmiany Studium, obejmujących fragmenty obrębów geodezyjnych Stążki, Perklice, Krasna Łąka i Mikołajki Pomorskie, uznaje się za zasadne przystąpienie do sporządzenia zmiany Studium.