

MAPA ZASADNICZA
SKALA 1:1000

0 10 20 30 40 50m
Skala 1:1000

Układ odniesienia: PL-ETRF89, układ wsp. płaskich: PL-2000 strefa 6 (18°), układ wys.: PL-EVRF2007-NH
obr. Wilczewo 0011: dz. 109

1
2
3

LEGENDA:

- teren inwestycji
- △-----△ maksymalna nieprzekraczalna linia zabudowy wolno stojącej



Skala 1:1000
0 10 20 30 40 50m

LEGENDA:

----- teren inwestycji

- 1
- 2
- 3



10
R1V0



109

R1V0



LsIV



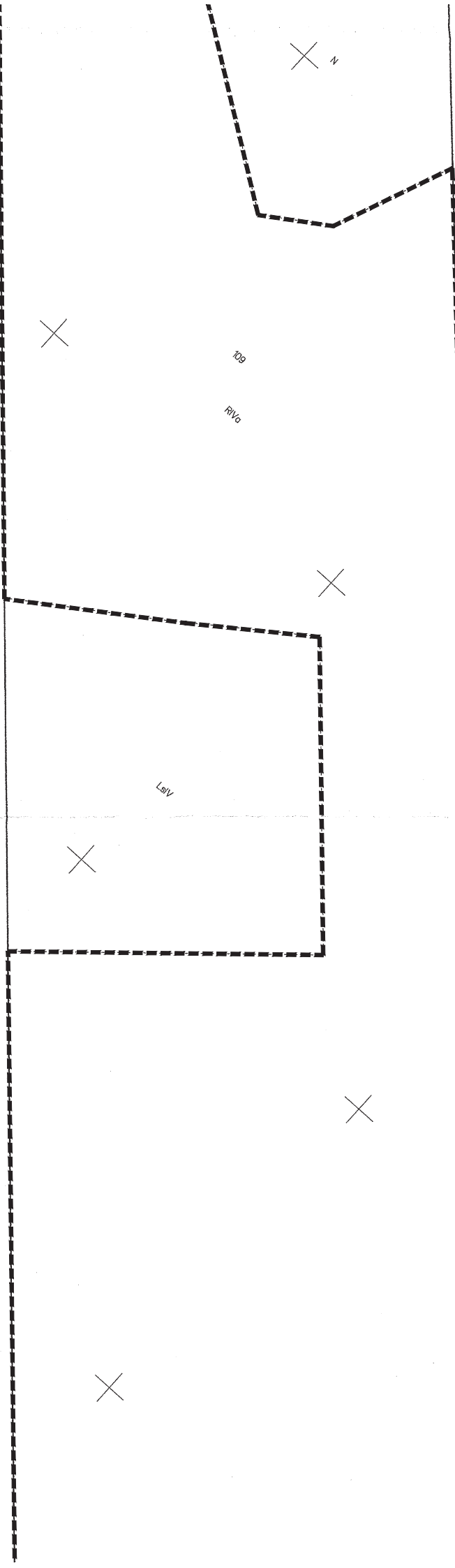
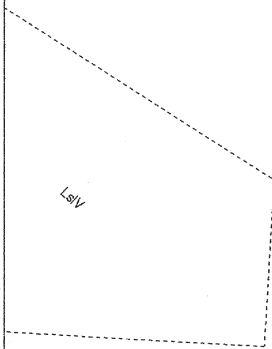
R1V0



R1V0



LsIV



1

2

3

POLYMER
015280000

obr. Wilczewo

POWIATOWY OŚRODEK
DOKUMENTACJI GEODEZYJNEJ
I KARTOGRAFICZNEJ
w Sztumie
ul. Mickiewicza 30B

nie wyklucza się istnienia w terenie innych
nie wykazanych na niniejszej mapie urządzeń pod
ziemnych, które nie były zgłoszone do inwentary-
zacji lub o których brak jest informacji w insty-
tucjach branżowych.

Poświadczam się zgodność niniejszej kopii z treścią materiału
państwowego zasobu geodezyjnego i kartograficznego

Organ prowadzący państwowy zasób geodezyjny i kartograficzny	Starosta Sztumski
Nazwa materiału zasobu	mapa zasadnicza
Identyfikator ewidencyjny materiału zasobu	P.2216...2015.330
Data wykonania kopii	Sztum, dnia 29.07.2021
Imię, nazwisko i podpis osoby reprezentującej organ	Z up. STAROSTY <i>mgr inż. Maria Bochir</i> Inspektor w Wydziale Geodezji, Kartografii, Katastru i Gospodarki Nieruchomościami

Sztum dn. 29.07.2021
Sporządził(a) wydruk: Maria Bochir

Załącznik graficzny nr 3
do decyzji o warunkach zabudowy
nr RG.III.6730.7.2022

Skala 1:1000
0 10 20 30 40 50m

LEGENDA:

----- teren inwestycji