

1	2
3	4

Analiza nr 1
do decyzji o warunkach zabudowy
nr RG.III.6730.11.2022

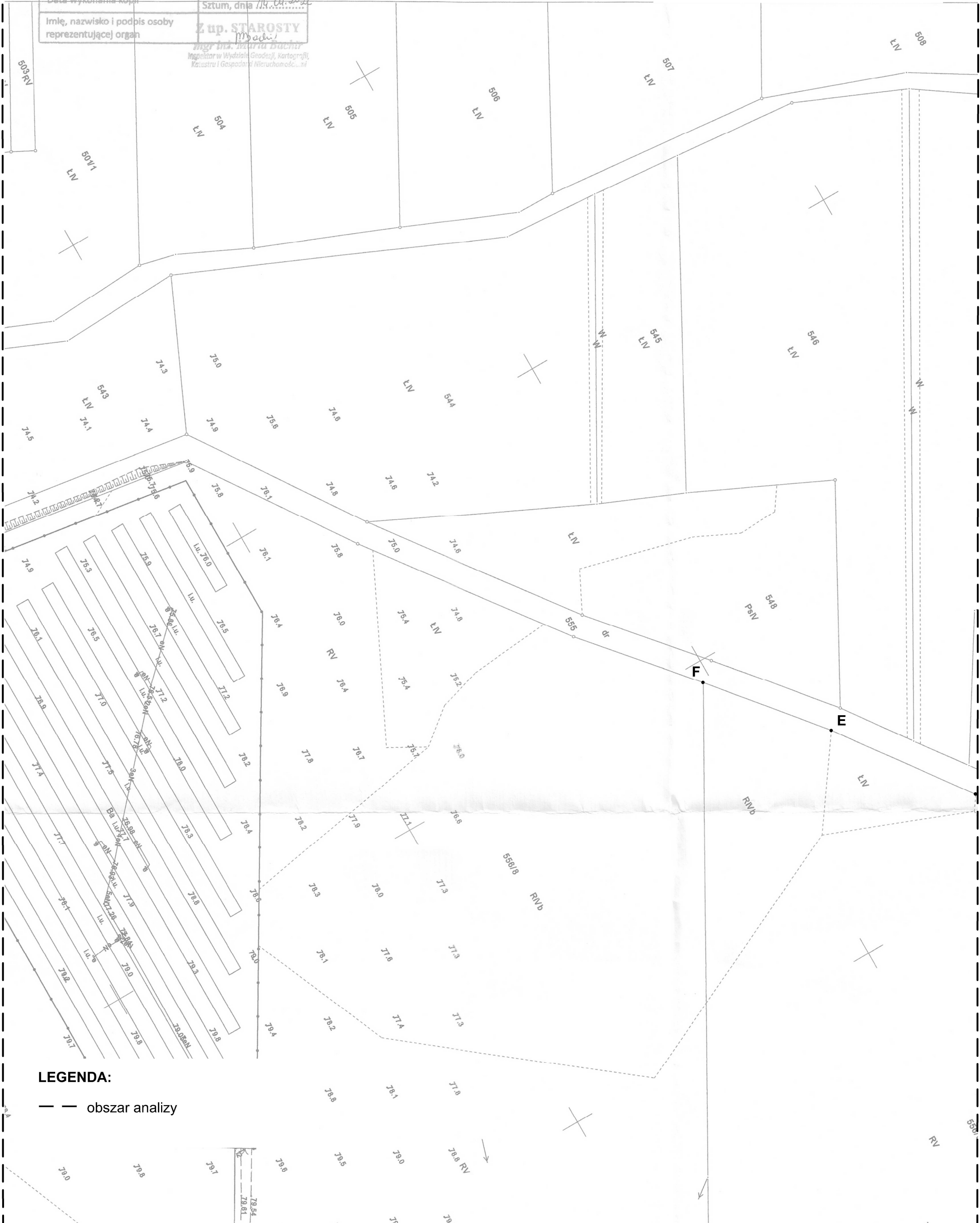
AS
LA
ich: PL
mors

Skala 1:1000
0 10 20 30 40 50m

Poświadcza się zgodność niniejszej kopii z treścią materiału państwowego zasobu geodezyjnego i kartograficznego	
Organ prowadzący państwowy zasób geodezyjny i kartograficzny	Starosta Sztumski
Nazwa materiału zasobu	mapa zasadnicza
Identyfikator ewidencyjny materiału zasobu	P.2216.....2015.....250.....
Data wykonania kopii	Sztum, dnia 14.04.2022
Imię, nazwisko i podpis osoby reprezentującej organ	Z up. STAROSTY <i>M. Mach</i>

Nie wyklucza się istnienia w terenie nie wykazanych na niniejszej mapie urządzeń ziemnych, które nie były zgłoszone do inwentaryzacji lub o których brak jest informacji w inwentaryzacjach branżowych.

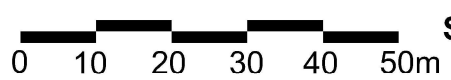
mgr inż. Maria Buchta
Inspektor w Wydziale Geodezji, Kartografii,
Katastru i Gospodarki Nieruchomości



LEGENDA:

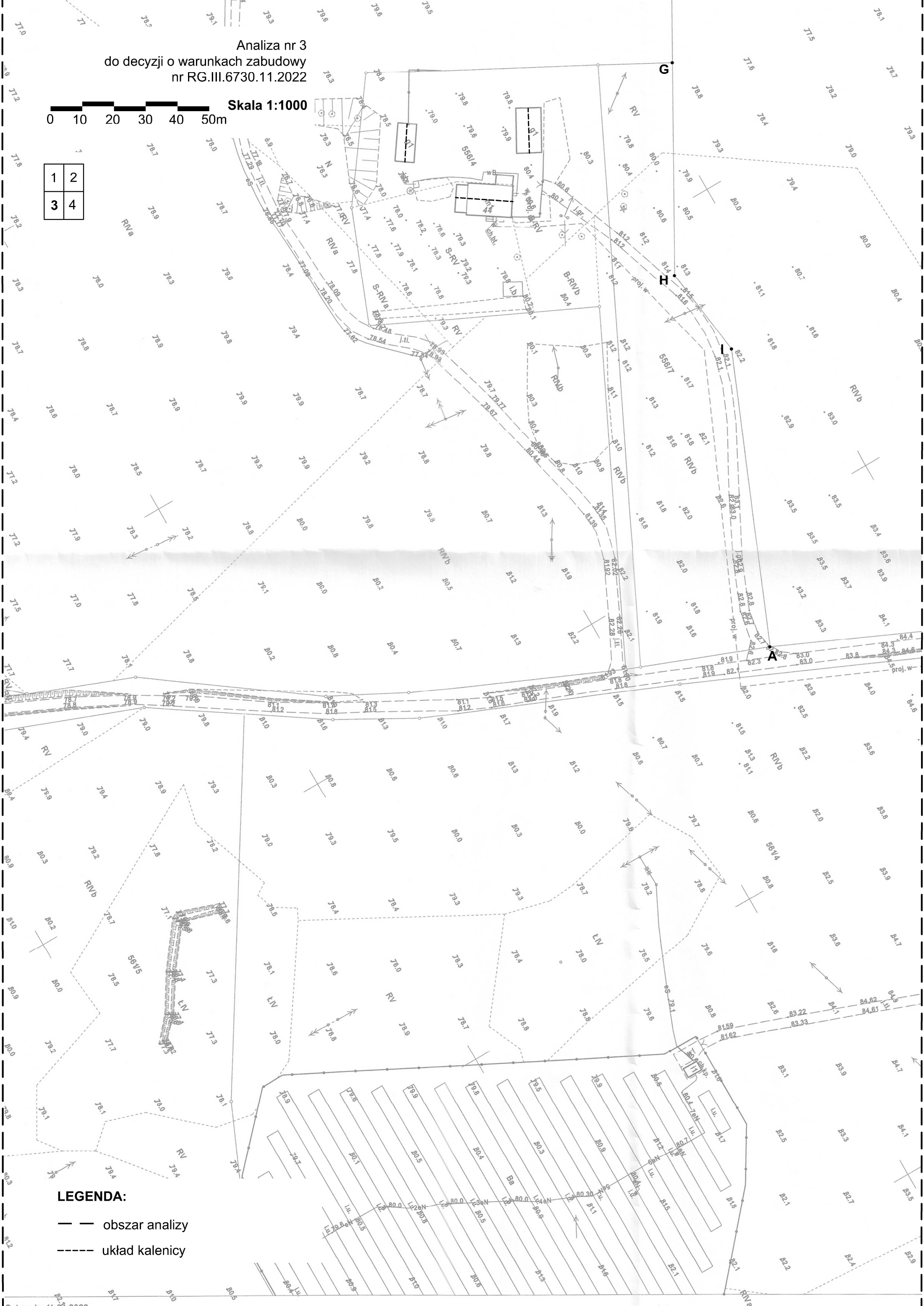
— — obszar analizy

Analiza nr 3
do decyzji o warunkach zabudowy
nr RG.III.6730.11.2022



Skala 1:1000

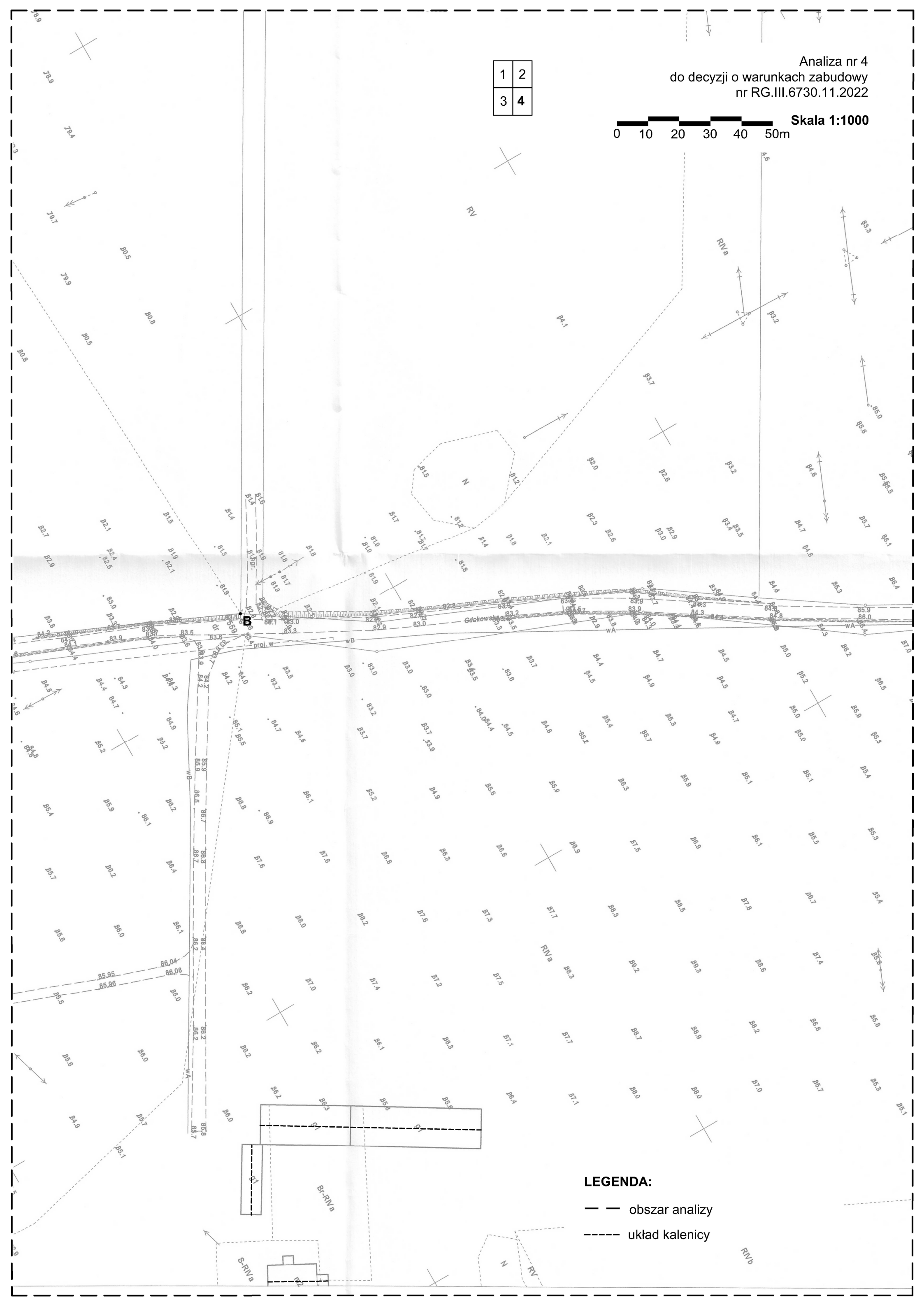
1	2
3	4



- LEGENDA:**
- — — — — obszar analizy
 - - - - - układ kalenicy

1	2
3	4

Skala 1:1000
0 10 20 30 40 50m



LEGENDA:

- — obszar analizy
- - - - układ kalenicy